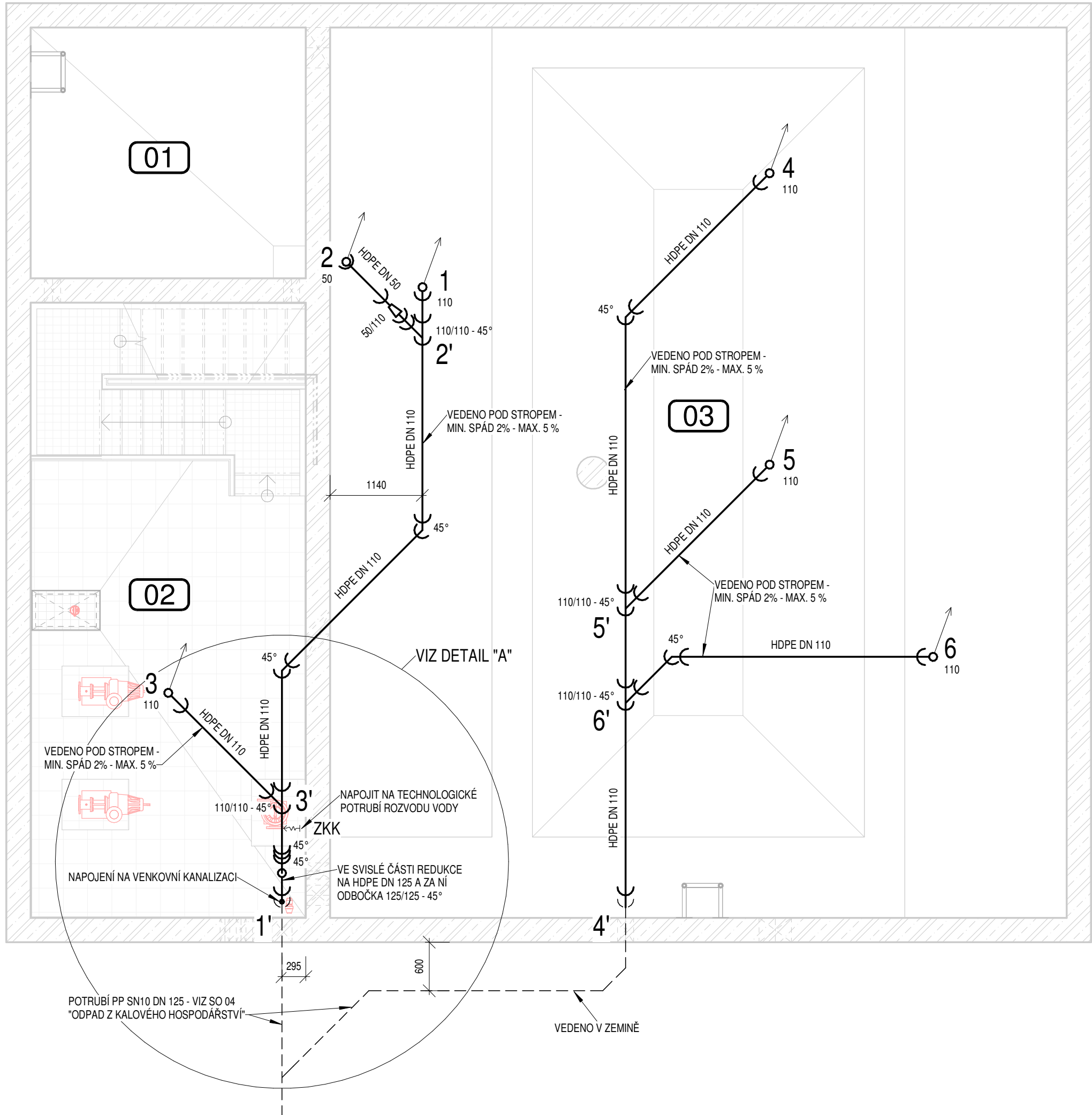


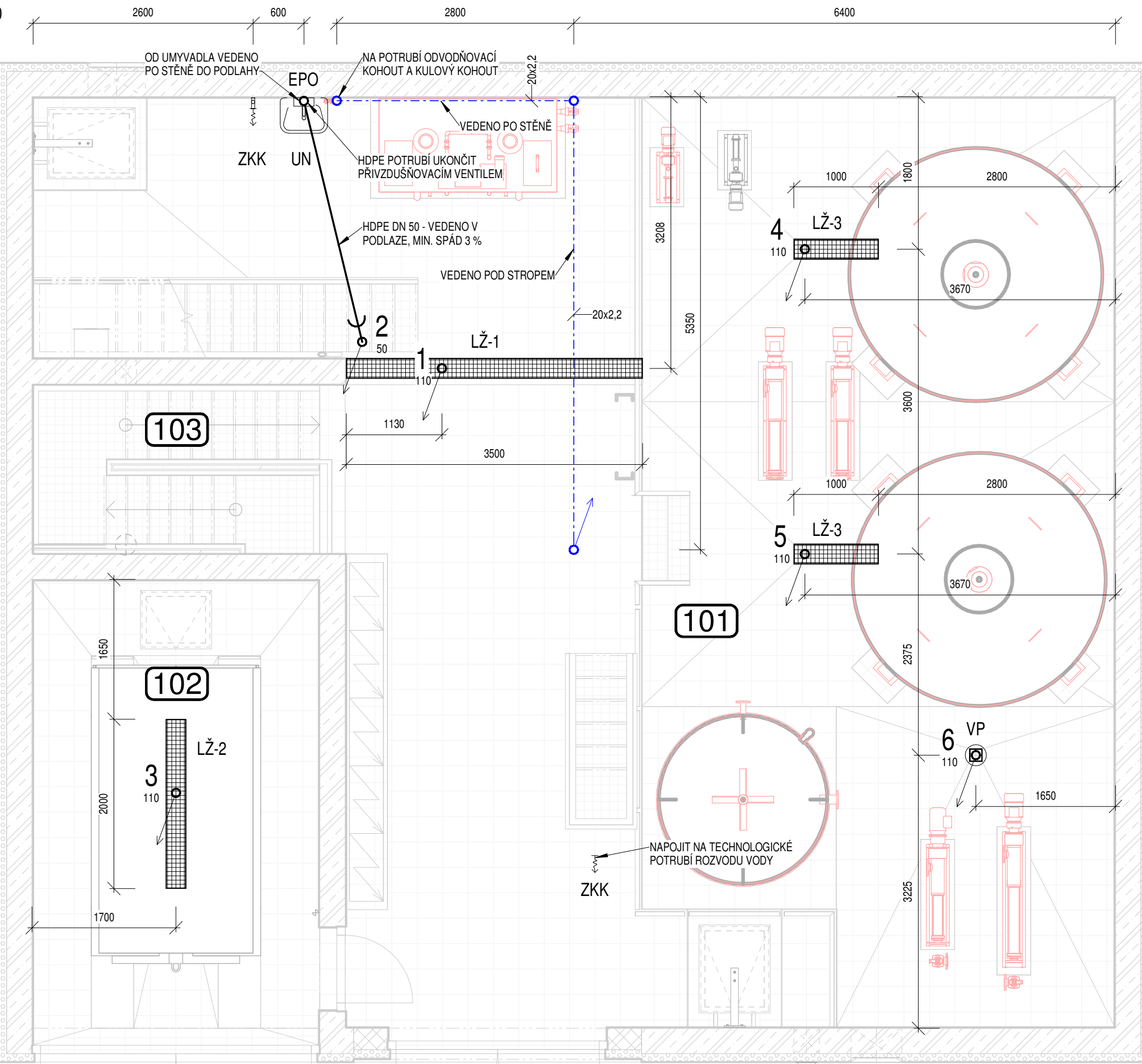
PŮDORYS I

1 : 50

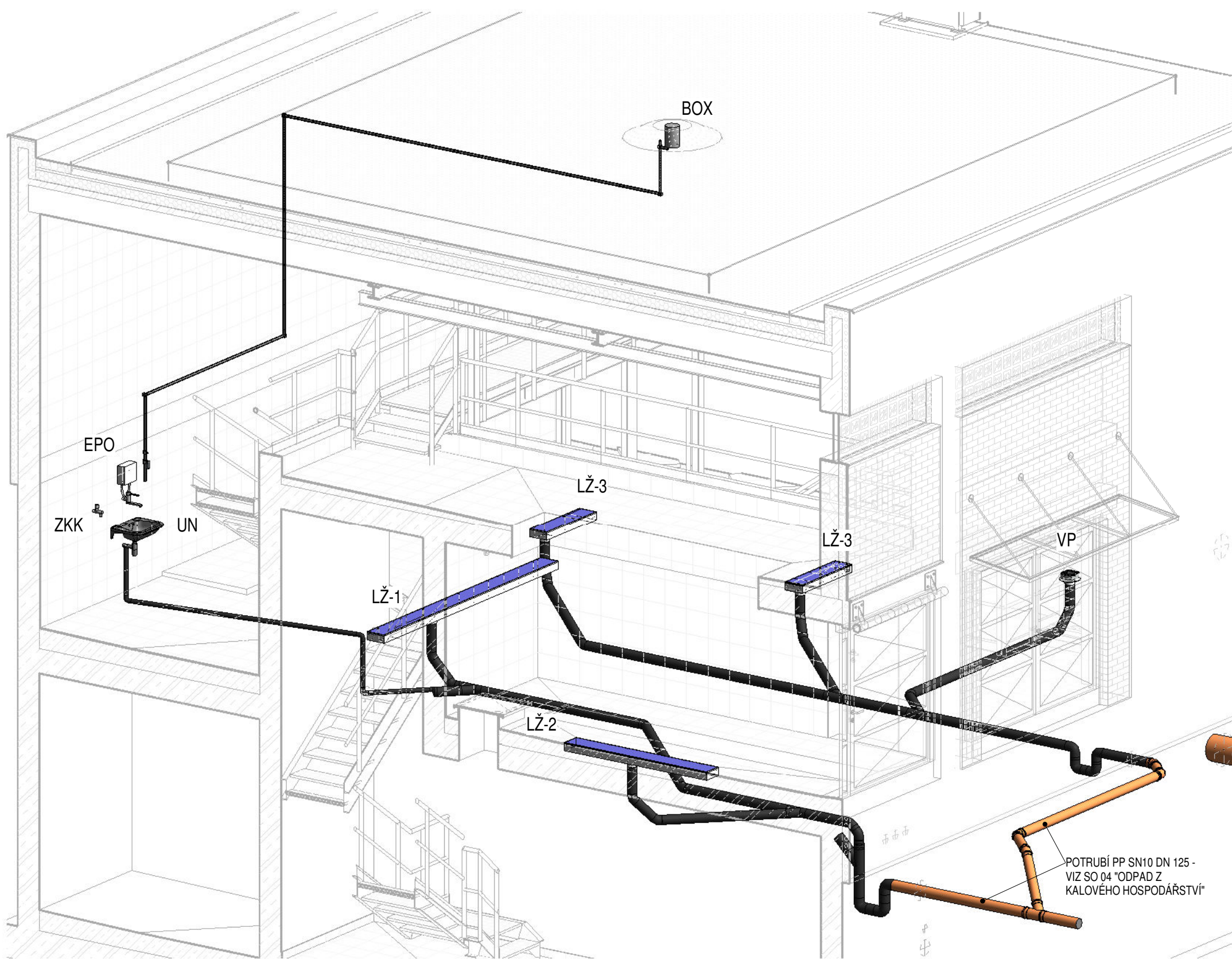


PŮDORYS II

1 : 50



3D ZOBRAZENÍ ZTI



LEGENDA ZTI

- ZTI - ROZVOD STUDENÉ VODY
- ZTI - KANALIZAČNÍ POTRUBÍ
- VENKOVNÍ KANALIZACE - VIZ SO 04 "ODPAD Z KALOVÉHO HOSPODÁŘSTVÍ"
- UN - UMÝVADLO NEREZOVÉ, ZÁPACHOVÁ UZÁVĚRKA, VČETNĚ PŘÍSLUŠENSTVÍ
- EPO - ELEKTRICKÝ PRŮTOKOVÝ CHRÁVAČ VODY NÁSTĚNNÝ, 3,5 kW, VČ. KOMPATIBILNÍ NÍZKOTLAKÉ SMĚŠOVACÍ PAKOVÉ BATERIE S OTČOVÝM VÝTOKOVÝM RAMENKEM A PŘÍSLUŠENSTVÍ JAKO PROPOJOVACÍ HADÍČKY A TRUBICE
- LŽ-1 - LINIOVÝ ŽLAB, NAPŘ. POLYMERBETONOVÝ - DÉLKA 3,5 m, BEZ SPÁDU DŇA, MOKRÁ ZÁPACHOVÁ UZÁVĚRKA SE SÍTKEM, PRO ZATÍŽENÍ C250, LITINOVÁ MRŽKA
- LŽ-2 - LINIOVÝ ŽLAB, NAPŘ. POLYMERBETONOVÝ - DÉLKA 2,0 m, BEZ SPÁDU DŇA, MOKRÁ ZÁPACHOVÁ UZÁVĚRKA SE SÍTKEM, PRO ZATÍŽENÍ C250, LITINOVÁ MRŽKA
- LŽ-3 - LINIOVÝ ŽLAB, NAPŘ. POLYMERBETONOVÝ - DÉLKA 1,0 m, SE STAVEBNÍ VÝŠKOU MAX. 100 mm, BEZ SPÁDU DŇA, MOKRÁ ZÁPACHOVÁ UZÁVĚRKA SE SÍTKEM, PRO ZATÍŽENÍ C250, LITINOVÁ MRŽKA
- VP - VPUSŤ PODLAHOVÁ 150 x 150 mm SE SPODNÍM ODTOKEM PŘÍMÝM DN 110, MOKRÁ ZÁPACHOVÁ UZÁVĚRKA, NEREZOVÁ MRŽKA
- ZKK - ZAHRADNÍ KULOVÝ KOHOUT 3/4" S NÁSTAVCEM NA HADICI, ZAHRADNÍ HADICE 3/4" DL. 10 m S KONCOVKOU
- BOX - PLASTOVÝ BOX NA SPIRÁLOVOU HADICI DÉLKY 10 m, NÁPOJENÍ PŘES REDUKCI NA POTRUBÍ PPR

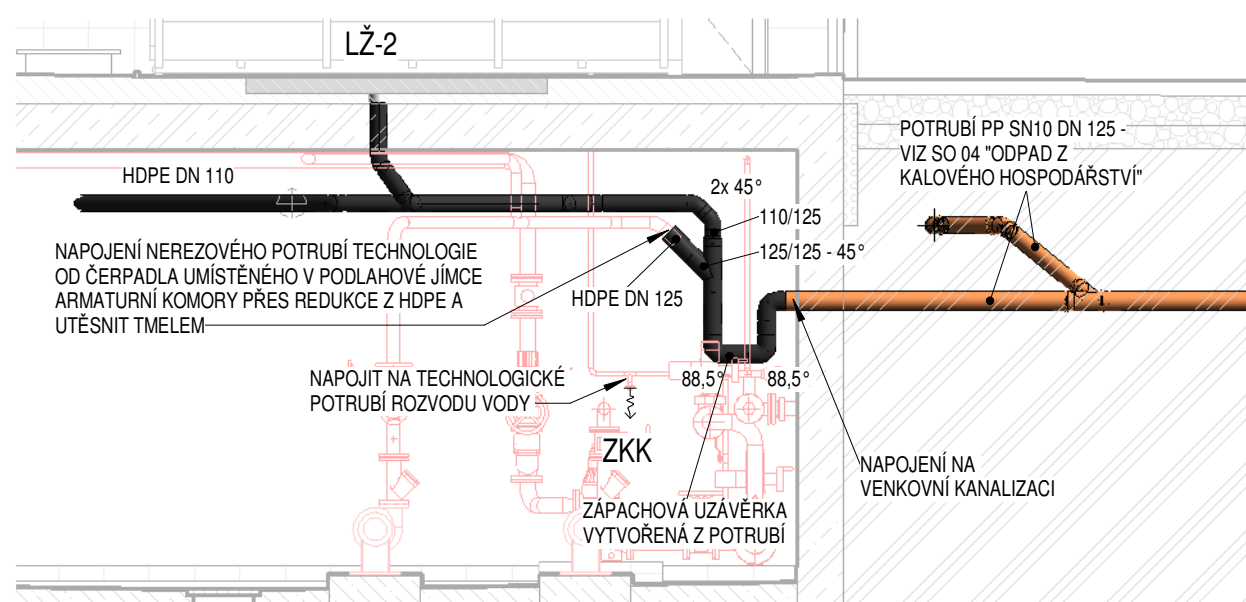
- ROZVODY VODY JSOU NAVRŽENY Z PLASTOVÉHO POTRUBÍ PP-R A ODVÁDĚNÝ VNEJŠÍM PRŮMĚREM
- VEŠKERÉ ROZVODY VODY BUDOU VEDENY PO KONSTRUKČÍCH STĚN A STROPU, PŘÍPĚVĚNÝCH SYSTÉMOVÝMI OBJEMKAMI
- KANALIZAČNÍ POTRUBÍ JE NAVRŽENO Z MATERIÁLU HDPE (URČENÉ PRO STYK S PITNOU VODOU), POTRUBÍ BUDE V ÚČELM SYSTÉMU VÝROBE, VČETNĚ VŠECH TVAROVEK, SPOJOVÁNÍ BUDE PROVÁDĚNO SVAŘOVÁNÍM, DLE TECHNOLOGICKÉHO LISTU VÝROBE POTRUBÍ

LEGENDA MÍSTNOSTÍ / NÁDRŽÍ - ZTI

OZNÁČ.	ÚČEL	PLOCHA (m²)
01	JAMKA NA FUGÁT	10,54 m²
02	ARMATURNÍ KOMORA	25,84 m²
03	ODSAZOVACÍ NÁDRŽ	99,97 m²
101	TECHNOLOGICKÁ HALA	111,03 m²
102	MÍSTNOST NA KONTEJNER	17,85 m²
103	SCHODISTOVÝ PROSTOR	7,38 m²
201	PROSTOR PRO KALOUS	29,09 m²

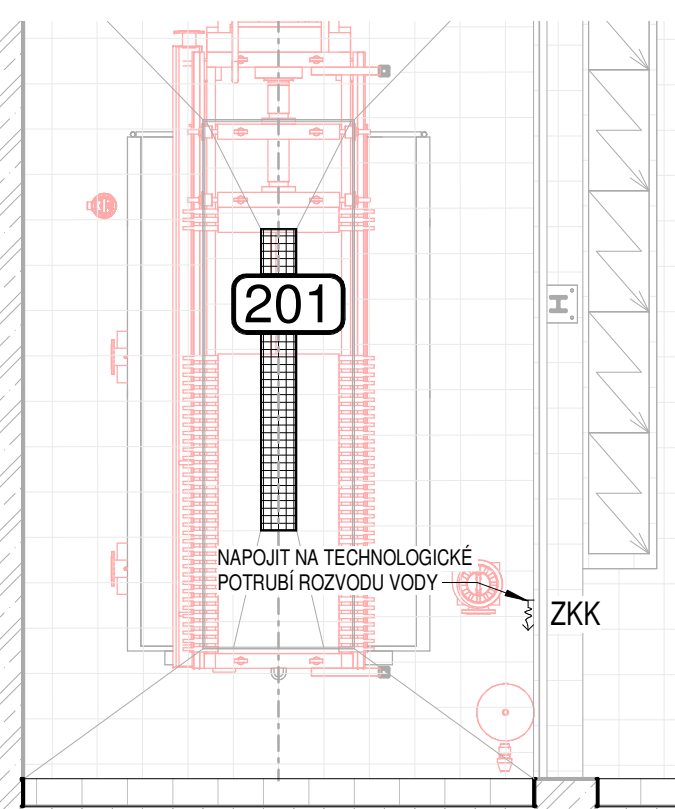
DETAIL "A"

1 : 50




PŮDORYS III

1 : 50



POZNÁMKA

ČERVENOU ČÁRKOVANOU ČAROU JE VE VÝKRESU ZNÁZORNĚNO TECHNOLOGICKÉ VYSTROJENÍ OBJEKTU Z DŮVODU NÁVAZNOSTI STAVEBNÍCH ROZVODŮ VODY A ODPADU NA TECHNOLOGICKÉ ROZVODY.

0	Revize		Popis revize	Datum revize
				AQUA PROCON s.r.o. Projektová a inženýrská společnost Palackého tř. 12, 612 00 Brno Tel.: +420 541 426 011, fax: +420 541 426 012 E-mail: info@aquaprocon.cz www.aquaprocon.cz
Vedoucí projektu	Ing. Petr Baránek			
Vedoucí dílčího projektu				
Zodpovědný projektant	Ing. Jaroslav Jarolím			
Vypracoval	Jakub Marek			
Kontroloval	Ing. Petr Baránek			
Investor	Vodovody a kanalizace Břeclav, a.s.			
Objednatel	Vodovody a kanalizace Břeclav, a.s.			
Formát	Měřítko	1:50	Stupeň	ZD
Datum		01/2020		Zakázkové číslo 1508518-18
Projekt	ÚV LEDNICE, KALOVÉ HOSPODÁŘSTVÍ			
D - Dokumentace objektů a technických a technologických zařízení D.1 - Dokumentace stavebního nebo inženýrského objektu D.1.1 - KALOVÉ HOSPODÁŘSTVÍ - STAVEBNÍ ČÁST D.1.1.1 - Budova kalového hospodářství				
Příloha	Číslo přílohy		Revize	
VÝKRES ZTI		D.1.1.1.11		0